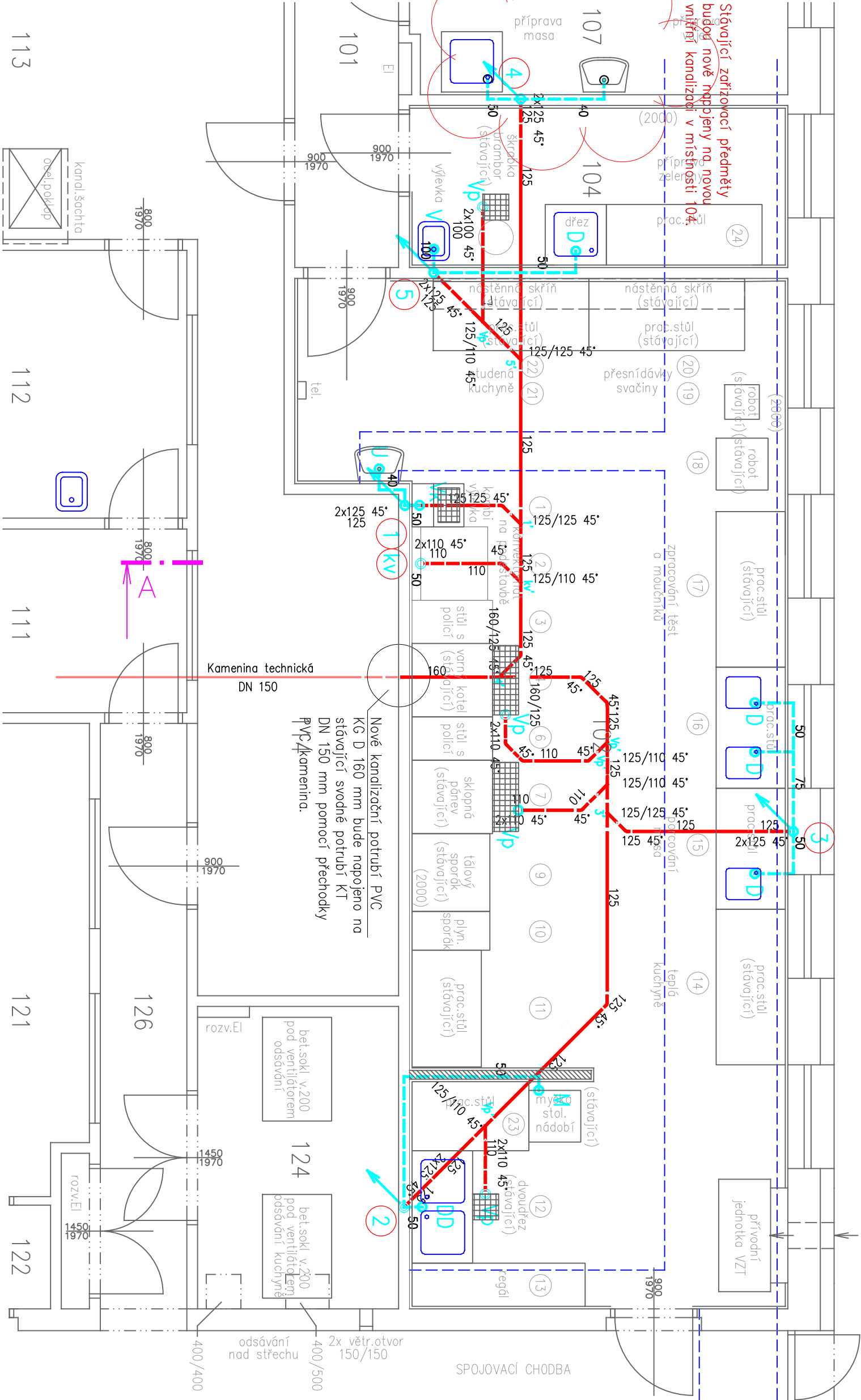


PŮDORYS 1.NP – kanalizace



LEGENDA MÍSTNOSTÍ

č.	účel	plocha(m²)	podlaha	stěna
101	chodba, přijem zboží	15,5	keram.dlažba	keram.soklík
102	kuchyně	55,3	dlito	keram.obklád v.2,00
104	hrubá přípravna	8,3	dlito	dlito
107	demí sklad	9,6	dlito	keram.soklík
111	sklad	10,1	dlito	dlito
112	sklad	14,7	dlito	keram.obklád v.1,80
113	demí místnost	29,2	dlito	keram.soklík
114	chodba	16,5	dlito	dlito
121	kanecelář MŠ	19,5	dlito	dlito
122	předstř	2,5	dlito	keram.obklád v.1,50
124	strojovna VZT	8,3	beton	
126	chodba	7,0	keram.dlažba	keram.soklík

LEGENDA POTRUBÍ:

- STÁVAJÍCÍ HLAVNÍ KANALIZAČNÍ SVODNÉ POTRUBÍ Kamenina tech.
- NAVRŽENÉ SVODNÉ POTRUBÍ KG
- PŘIPOJOVACÍ POTRUBÍ HT

POZNÁMKA:

Minimální spád kanalizačního potrubí je 2,5 ‰. Potrubí pro vnitřní kanalizaci je navrženo z PVC KG a klasického HT systému.

Stávající kanalizační potrubí z litiny a kameniny v prostoru kuchyně bude zdemontováno.

Není známa hloubka nápojného místa nové kanalizace kuchyně.

Před zahájením stavebních prací bude provedena sonda, která upřesní místo a hloubku napojované stávající kanalizace – přechod PVC/kamenina. Na základě tohoto měření může být upřesněna trasa, hloubka uložení a spád nové kanalizace.

Před zahájením montážních prací kanalizace budou dodavatelem GASTRO přesně výtčena připojovací místa všech zařízení na místě. Uvedené výšky v legendě jsou informativní.

- LEGENDA:**

U UMYVADLO – Baterie umyvadlová senzorová nástěnná. Odtok D40, výška dle typu umyvadla.

D DŘEZ – 2x rohový ventil 3/8", výška osazení 500 mm. Odtok D50 ve výšce 350 mm.

DD DVOUDŘEZ – 2x rohový ventil 3/8", výška osazení 500 mm.Odtok D50 ve výšce 350 mm.

K, P KOTEL VARNÝ, SKLOPNÁ PÁNEV – pračkový ventil 3/4" u podlahy + samonavíjecí hadice délky 2,0m.
- Kv+z** KONVEKTOMAT + ZMĚKČOVAČ 2x pračkový ventil 3/4", výška osazení 500 mm. Odtok D70 v rovině podlahy.

Vk VÝLEVKA KOMBI 2x rohový ventil 3/8", výška osazení 100 mm. Odtok D50 ve výšce 350 mm.

V VÝLEVKA samostatně stojící, keramická. Baterie nástěnná 150 mm, páková, dlouhé ramínko – pro výlevku.

Vp VPUST podlahový s roštem. Osazení zajišť stavba před betonováním. Odtok D100 mm.

M Mýčka bílého nádobí stávající 1x pračkový ventil 3/4", 1x podomítkový sifon, výšky dle instalované mýčky

projektant Karel Mandelík a.t.		Projektová kancelář Dačice Karel Mandelík Krajčova 23/1, 380 01 DAČICE IČO 11331020, jilka.mandelik@seznam.cz	
stavebník	Město Dačice, Krajčova 27, 38013 Dačice I	měřítko	1:50
stavba	Rekonstrukce kuchyně v MŠ B.Němcové	účel	DPS
část	D.1. Dokumentace stavebního objektu	zdk. č.	10225
	D.1.4. Technika prostředí staveb	datum	2/2025
obsah PŮDORYS 1.NP – kanalizace		č.výkr.	D.1.4.2.1